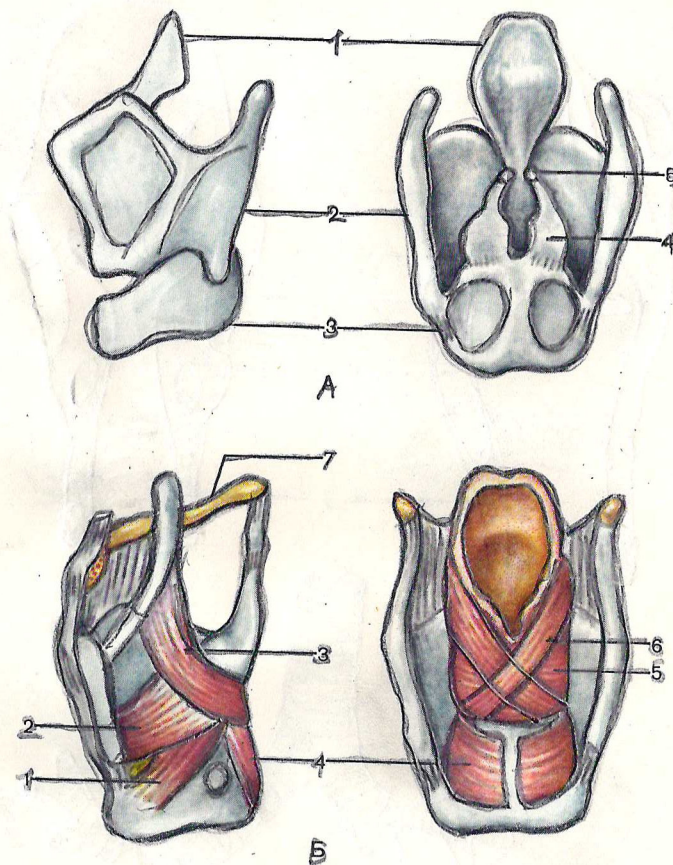


**Рис. 109. Схема органов дыхания.**

1 — полость носа; 2 — полость рта; 3 — глотка; 4 — гортань; 5 — трахея; 6 — бронхи; 7 — легкие (левое легкое вскрыто).



**Рис. 110. Хрящи (А) и мышцы (Б) гортани.**

А: 1 — надгортанник; 2 — щитовидный хрящ; 3 — перстневидный хрящ; 4 — черпаловидный хрящ; 5 — рожковидный хрящ; Б: 1 — латеральная перстнечерпаловидная мышца; 2 — щиточерпаловидная мышца; 3 — черпалонадгортанная мышца; 4 — задняя перстнечерпаловидная мышца; 5 — поперечная черпаловидная мышца; 6 — косая черпаловидная мышца; 7 — подъязычная кость.



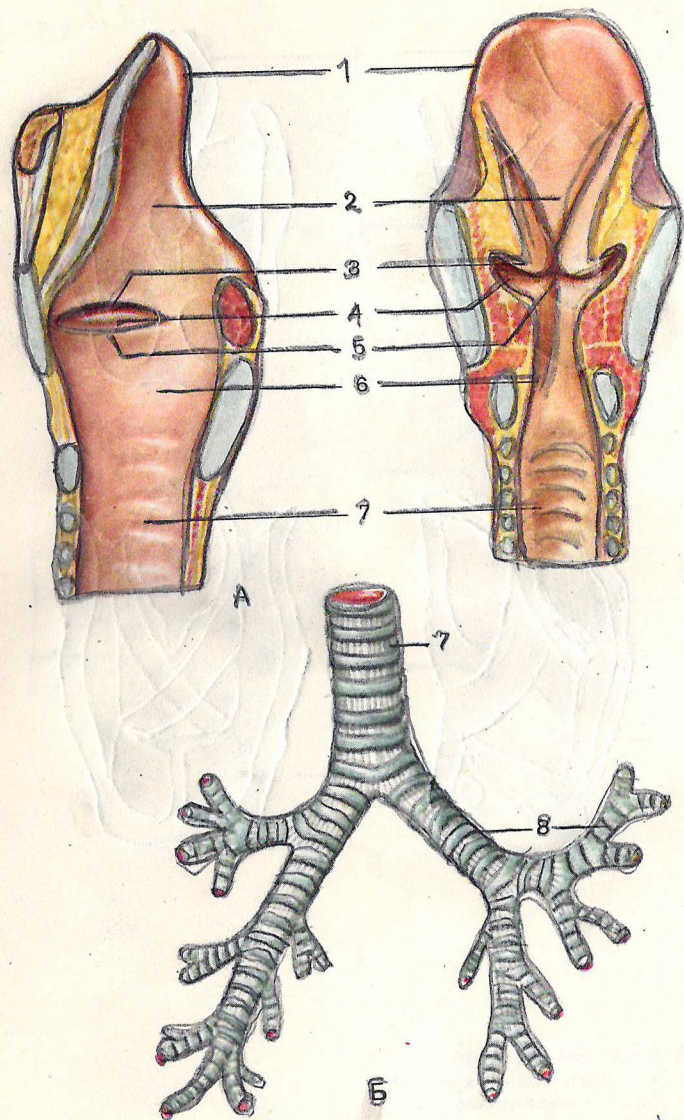


Рис. 111. Полость гортани (А), трахея и бронхи (Б).  
1 — надгортанник; 2 — преддверие гортани; 3 — складка преддверия; 4 — желудочек гортани; 5 — голосовая складка; 6 — подголосовая полость; 7 — трахея; 8 — бронхи.

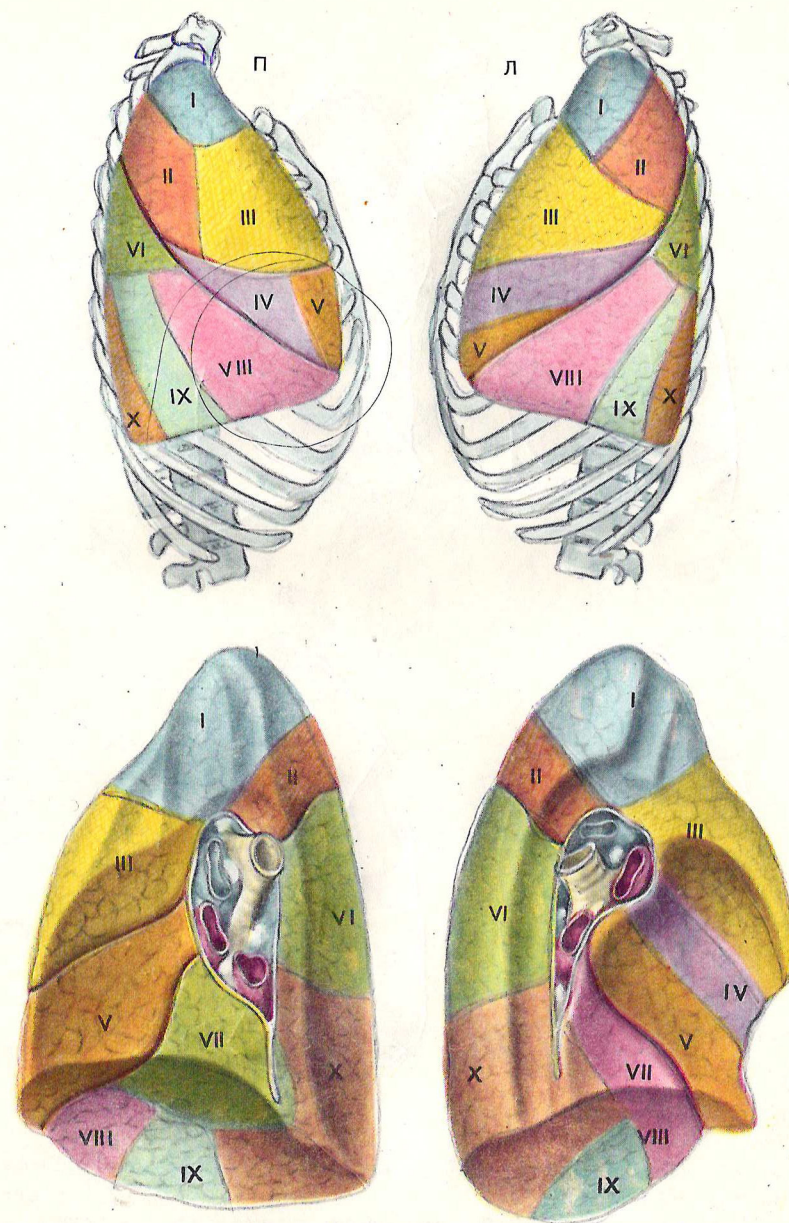


Рис. 112. Сегменты правого (П) и левого (Л) легких с латеральной (вверху) и медиальной (внизу) сторон. Объяснение на с. 115.



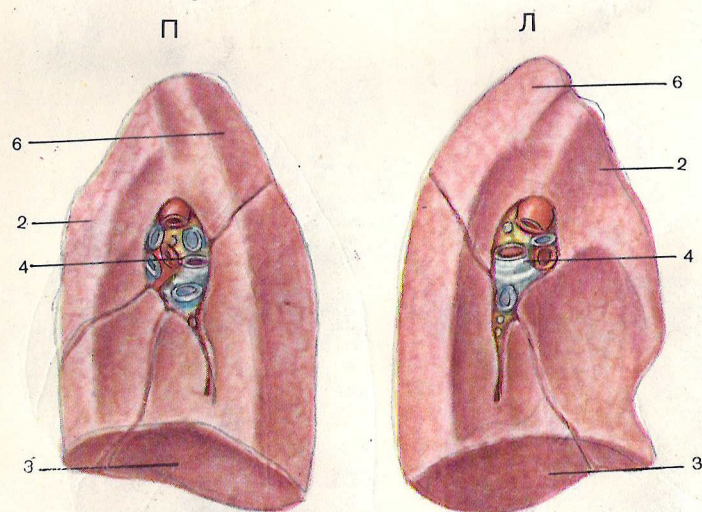
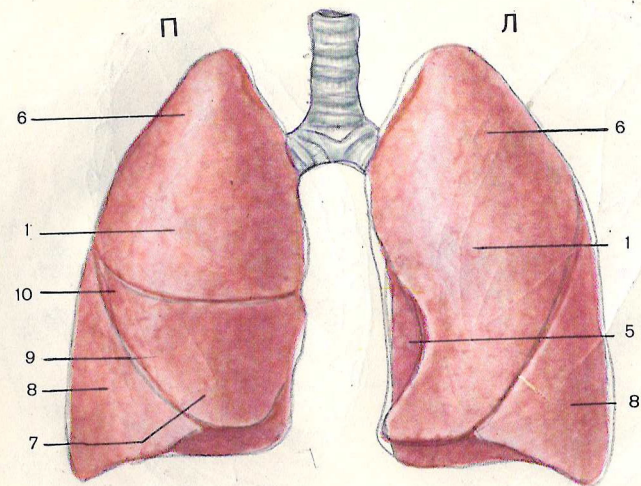
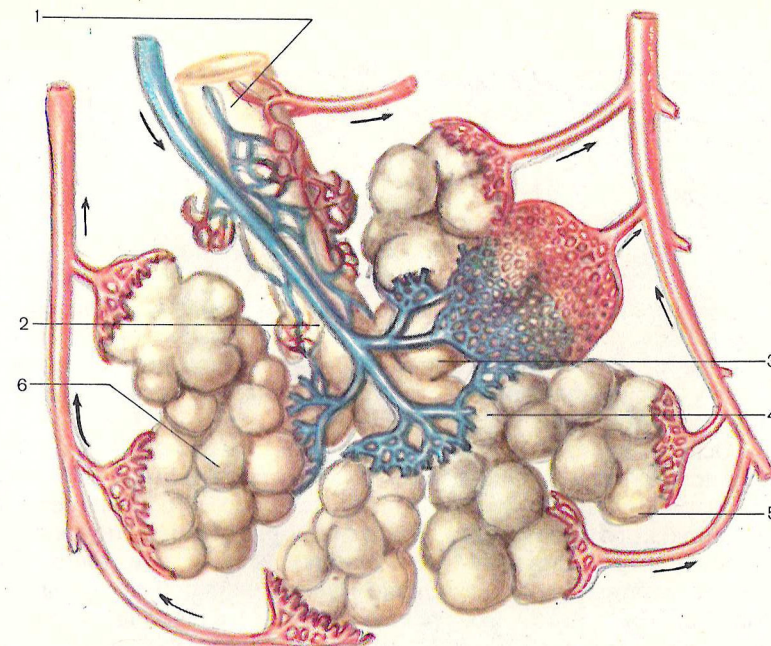
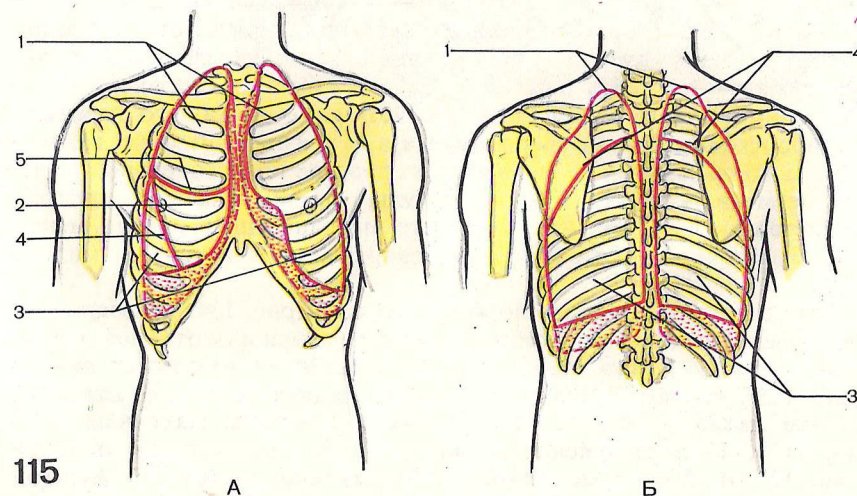


Рис. 113. Правое (П) и левое (Л) легкое. Вид спереди (вверху) и с медиальной стороны (внизу).

1 — реберная поверхность; 2 — медиальная поверхность; 3 — диафрагмальная поверхность; 4 — корень легкого; 5 — сердечная вырезка (левого легкого); 6 — поверхность; 7 — верхняя доля; 8 — нижняя доля; 9 — косая щель; 10 — горизонтальная щель [правого легкого].



114



115

Рис. 114. Долька лёгкого (схема).

1 — бронхиола; 2 — конечные бронхиолы; 3 — дыхательная бронхиола, 4 — альвеолярные ходы; 5 — альвеолярные мешочки; 6 — альвеолы.

Рис. 115. Границы легких и плевры.

А — вид спереди; Б — вид сзади; 1 — верхние доли; 2 — средняя доля правого легкого; 3 — нижние доли; 4 — косая щель; 5 — горизонтальная щель правого легкого.